



01.12.2019

CITROËN Jumper Рефрижератор
Прайс-лист на автомобілі 2019 року

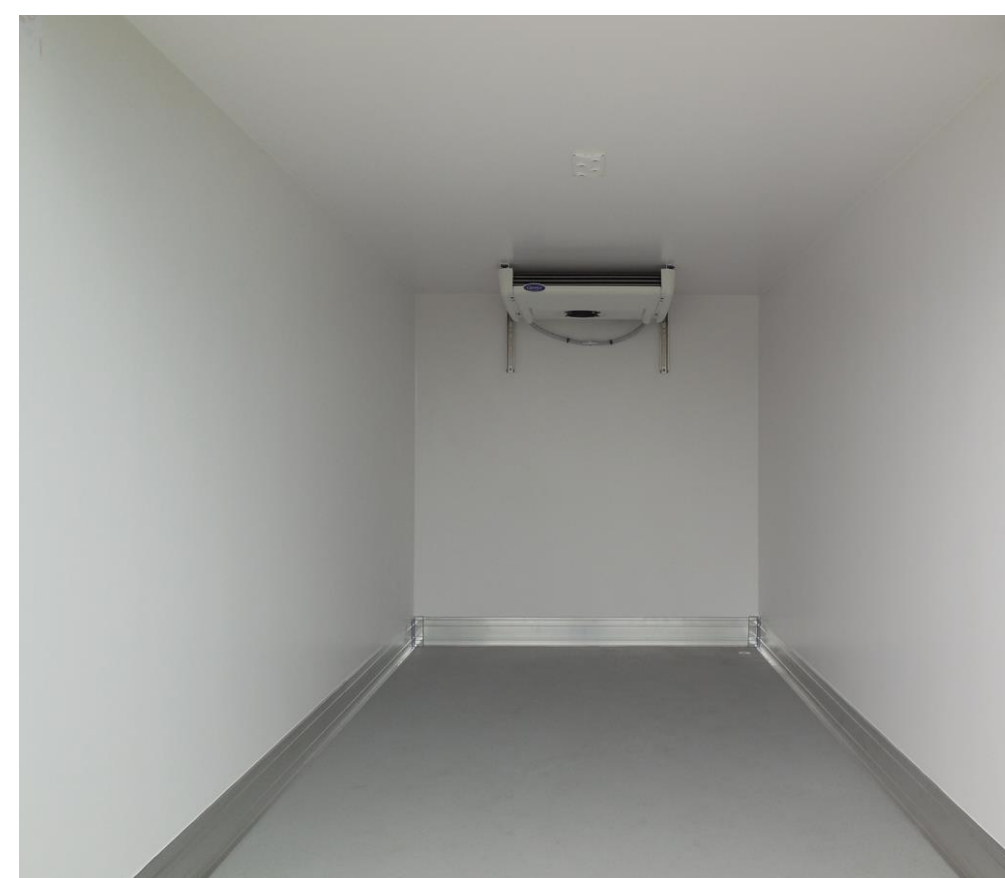
ВАРТІСТЬ АВТОМОБІЛЯ, грн			4-35 - L2	4-35 - L3	4-35 - L4	4-40 - L4
2.2 HDi 130 МКПП-6 (з виробництва Серпня 2019р.)	ЄВРО-5	ДИЗЕЛЬ	1 206 300	1 229 000	1 251 700	1 275 600
2.2 HDi 130 МКПП-6 + ПАКЕТ БІЗНЕС (з виробництва Серпня 2019р.)	ЄВРО-5	ДИЗЕЛЬ	1 239 920	1 262 620	1 285 320	1 309 220

БАЗОВЕ ОБЛАДНАННЯ АВТОМОБІЛЯ:

ОСНОВНЕ ОБЛАДНАННЯ:					
Ізотермічний кузов-фургон "LAMBERET FrigoLine" класа FRC. Температурний режим 0°C...-20°C з коефіцієнтом теплопровідності K< 0,4 W/m2 по АТР. (Опція KY06 обов'язкова для замовлення)	KY06	•	•	•	•
Холодильне обладнання "Carrier VIENTO 300"		•	•	•	•
БЕЗПЕКА					
ABS - антиблокувальна система гальм		•	•	•	•
AFU - система допомоги при екстремому гальмуванні		•	•	•	•
ESP - електронна система стабілізації і ASR - антибуксувальна система	UF01	•	•	•	•
Сигналізатор про непристібнуті ремені безпеки		•	•	•	•
Фронтальна подушка безпеки водія		•	•	•	•
Центральний замок + пульт PLIP		•	•	•	•
Імобілайзер		•	•	•	•
КОМФОРТ					
Адаптивний підсилювач керма	DD04	•	•	•	•
Роз'єм для установки додаткового обладнання, необхідного для трансформації автомобіля		•	•	•	•
Бортовий комп'ютер		•	•	•	•
Регулювання рульової колонки по вильоту		•	•	•	•
Відсіки для речей у дверях		•	•	•	•
Багажна полиця над сидінням водія (• разом із HC07)	JO01	o	o	o	•
Бардачок із замком на приладовій панелі об'ємом 11,4 літри		•	•	•	•
Електричні склопідйомники передніх дверей		•	•	•	•
Зовнішні дзеркала заднього огляду з електрорегулюванням та обігрівом (• починаючи з виробництва 01.08.2019р.)	RK04	•	•	•	•
Хронотахограф цифровий	HC07	o	o	o	•
Посилена задня підвіска (дволистові ресори) (недоступно з UA04)	SE08	o	o	o	•
Паливний бак 90 літрів		•	•	•	•
ОСОБЛИВОСТІ ІНТЕР'ЄРУ					
Сидіння водія, що регулюється по висоті і з підлокітником + Двомісне пасажирське сидіння в 1-му ряді	WM06	•	•	•	•
ЕЛЕКТРООБЛАДНАННЯ					
Догрівач Webasto Thermo Top Z (5 кВт)	XY02	•	•	•	•
МУЛЬТИМЕДІА					
Радіопідготовка (довга антена+електропроводка)		•	•	•	•
ОСОБЛИВОСТІ ЕКСТЕР'ЄРУ					
Захисні молдинги на передні колісні арки	XX01	o	o	o	•
Стандартні колеса 215/75 R16C		•	•	•	•
Фарба емаль (БІЛА WPP0)		•	•	•	•

ПАКЕТ "БІЗНЕС"					
Обладнання, яке входить до складу пакету:					
Посилена задня підвіска для складних трансформацій (дволистові ресори + стабілізатор поперечної стійкості)	SE16	•	•	•	•
Передній кондиціонер	RE01	•	•	•	•
Зовнішні дзеркала заднього огляду (подвійне дзеркало) для кузова шириною 2,20 м	RX01	•	•	•	•

ЧОМУ CITROËN Jumper?



Розміри / Вага ізотермічної будки	4-35 - L2	4-35 - L3	4-35 - L4	4-40 - L4
Зовнішні розміри:				
довжина, мм	3 250	3 650	4 250	4 250
ширина, мм	2 237			
Внутрішні розміри:				
довжина, мм	3 080	3 480	4 080	4 080
ширина, мм	2 067			
висота, мм	2 050			
Обсяг вантажного відділення, м³	13,1	14,7	17,3	17,3
Вага будки, кг	650 (± 5%)	720 (± 5%)	830 (± 5%)	830 (± 5%)



Нова ручка "Easy Handle" з одним рухом, на задніх дверях



Висувна драбина



Композитні панелі (харчовий гелеобразний шар - поліефір - поліуретан), оснащені алюмінієвими вставкам



Світлодіодний світильник з перемикачем всередині кабіни

* Всі зображення автомобіля, кузова та салона наведені як приклад і можуть відрізнятися від фактичного



ПРАЙС-ЛИСТ НА ДОДАТКОВЕ ОБЛАДНАННЯ ДЛЯ ЗАМОВЛЕННЯ:

ВАРТІСТЬ ДОДАТКОВОГО ОБЛАДНАННЯ, ГРН		4-35 - L2	4-35 - L3	4-35 - L4	4-40 - L4
Проводка для підключення додаткового навісного обладнання (Опція обов'язкова для замовлення "Ізотермічного кузова")	KY06	0	0	0	0
Круїз-контроль	RG03	4540	4540	4540	4540
Захист двигуна	FX01	2950	2950	2950	2950
Фронтальна подушка безпеки переднього пасажир	NN01	6130	6130	6130	6130
Сигналізація (AB04)+ Суперблокування (VB10)	WC05	10910	10910	10910	10910
Програмований передпусковий догрівач двигуна Webasto Thermo Top C (5 кВт)	XY01	6820	6820	6820	6820
Радіоантена, що вмонтована у праве дзеркало + Зовнішні дзеркала заднього огляду з електрорегулюванням та підігрівом	AT14	5450	5450	5450	5450
Попередня підготовка (4 динаміка)	RC29	2270	2270	2270	2270
Радіоприймач+ Bluetooth + USB-роз'єм + управління на кермі	RC57	12500	12500	12500	12500
Багажна полиця над сидінням водія (● разом із HC07)	JO01	3180	3180	3180	●
Пакет курця (попільничка + прикурювач)	AD01	910	910	910	910
Хронотахограф цифровий	HC07	13630	13630	13630	●
Посилена задня підвіска (дволистові ресори) (недоступно з UA04)	SE08	3640	3640	3640	●
Посилена задня підвіска для складних трансформацій (дволистові ресори + стабілізатор поперечної стійкості) (недоступно з UA04)	SE16	4540	4540	4540	4540
Задня пневматична підвіска із можливістю регулювання під час стоянки	UA04	45440	45440	45440	45440
Кондиціонер + охолодження центрального бардачка	RE01	27260	27260	27260	27260
Клімат - контроль + охолодження центрального бардачка	RE07	36350	36350	36350	36350
Додатковий підігрів спереду	DK01	7950	7950	7950	7950
Паливний бак 125 літрів	NO02	1820	1820	1820	1820
Передні бризговики	PE01	1820	1820	1820	1820
Індивідуальне пасажирське сидіння, що регулюється по висоті (двомісна кабіна) (● разом із NA01)	WM08	2730	2730	2730	2730
Підігрів сидіння водія	NA03	4540	4540	4540	4540
Підігрів сидіння водія і пасажир + двомісна кабіна (виключає базове обладнання WM06)	NA01	5000	5000	5000	5000
Ящики під передніми сидіннями	FO01	2270	2270	2270	2270
Протитуманні фари (● разом із ND02)	PR01	3640	3640	3640	3640
Омивач фар високого тиску + Протитуманні фари	ND02	7500	7500	7500	7500
Атермальне лобове скло + система автоматичного включення склоочищувачів і фар	VF07	9540	9540	9540	9540
Зовнішні дзеркала заднього огляду (подвійне дзеркало) для кузова шириною 2,20 м (недоступно разом із HU02)	RX01	1820	1820	1820	1820
Зовнішні дзеркала заднього огляду (подвійне дзеркало) для кузова шириною 2,35 м (недоступно разом із HU02)	RX05	4540	4540	4540	4540
Зовнішні дзеркала заднього огляду (подвійне дзеркало) з функцією електроскладання, електрорегулюванням та обігрівом	HU02	5680	5680	5680	5680
Захисні молдинги на передні колісні арки	XX01	---	1140	1140	●
Фарба емаль (ТЕМНО СИНІЙ 4PP0, СИНІЙ 5VP0, ЖОВТИЙ В1P0, ЧЕРВОНИЙ 1XP0)	0PP0	9090	9090	9090	9090
Фарба металік	0MM0	13630	13630	13630	13630

● - базове обладнання автомобіля

XX XXX грн. - вартість додаткової платної опції

--- не підлягає встановленню

МКПП - механічна коробка перемикачів передач

1. Ціни на автомобілі та додаткові опції вказані в гривнях, у тому числі ПДВ. Спеціальні ціни дійсні з 01.12.2019 по 31.12.2019 на обмежену кількість автомобілів 2019 року виробництва, що знаходяться в період дії спеціальної акції в Україні.

2. У разі замовлення автомобіля, що знаходиться в процесі виробництва або транспортування, ціна буде розрахована на основі діючого прайс-листа на день придбання і буде визначена в договорі купівлі-продажу. Вказані ціни є рекомендованими і можуть відрізнятися від остаточної вартості реалізації автомобіля на момент поставки в Україну.

3. ТОВ «Пежо Сітроен Україна» залишає за собою право на корегування цін, склад комплектації та вилучати з асортименту певні позиції без попереднього повідомлення. Не є публічною офертою. Даний прайс-лист призначений тільки для інформаційних цілей і не може бути використаний як документ, що встановлює зобов'язання компанії ТОВ "Пежо Сітроен Україна". За довідками про актуальну інформацію просимо звертатися до офіційних дилерських центрів компанії ТОВ "Пежо Сітроен Україна".

На автомобілі діє гарантія 2 роки без обмеження пробігу
Додаткова інформація на www.citroen.ua