



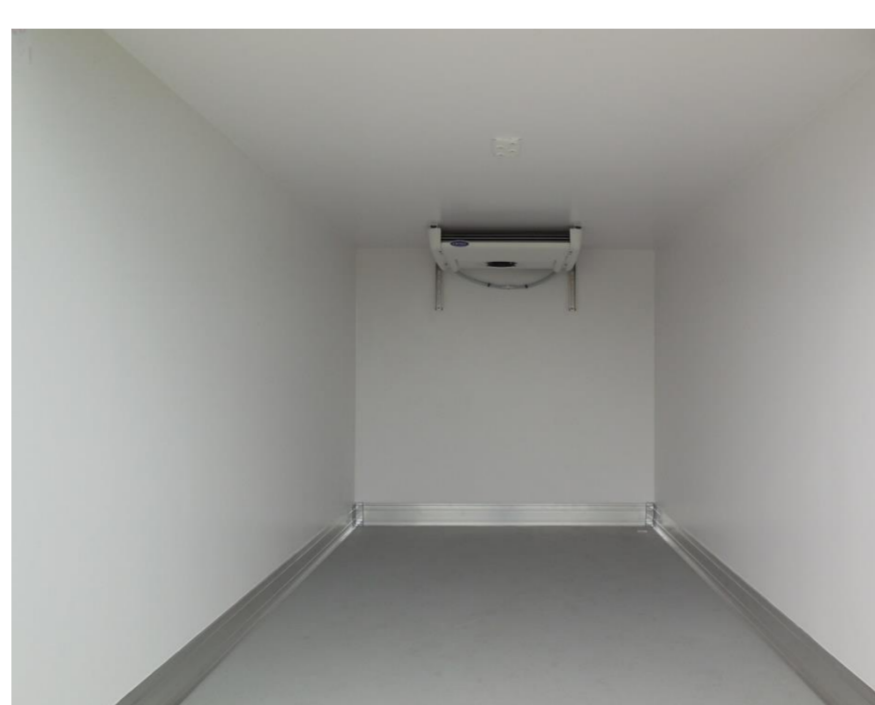
24.11.2021

CITROËN Jumper Рефрижератор

Прайс-лист на автомобілі 2021 року

ВАРТІСТЬ АВТОМОБІЛЯ, грн	ВЕРСІЯ	4-35	4-35	4-40
	ДОВЖИНА	L2S	L3	L4
2.0 BlueHDi 160 МКПП-6	ЄВРО-6 ДИЗЕЛЬ	1 368 800	1 387 400	1 435 000
2.0 BlueHDi 160 МКПП-6 + ПАКЕТ "БІЗНЕС"	ЄВРО-6 ДИЗЕЛЬ	1 432 300	1 450 900	1 493 200
ПАКЕТ "БІЗНЕС"				
Обладнання, яке входить до складу пакету:				
Протитуманні фари	PR01	•	•	•
Радіоприймач+ Bluetooth + USB-роз'єм	RC57	•	•	•
Передній кондиціонер	RE01	•	•	•
Круїз-контроль	RG03	•	•	---
Зовнішні дзеркала заднього огляду (подвійне дзеркало) для кузова шириною 2,20 м	RX01	•	•	•
Посилена задня підвіска для складних трансформацій (дволистові ресори + стабілізатор поперечної стійкості)	SE16	•	•	•
БАЗОВЕ ОБЛАДНАННЯ АВТОМОБІЛЯ:				
ОСНОВНЕ ОБЛАДНАННЯ:				
Ізотермічний кузов-фургон "LAMBERET Frigoline" класа FRC. Температурний режим 0°C...-20°C з коефіцієнтом теплопровідності K< 0,4 W/m2 по АТР. (Опція KY06 обов'язкова для замовлення)	KY06	•	•	•
Холодильне обладнання "Carrier VIENTO 300"		•	•	•
БЕЗПЕКА				
ABS - антиблокувальна система гальм		•	•	•
AFU - система допомоги при екстремому гальмуванні		•	•	•
ESP - електронна система стабілізації і ASR - антибуксувальна система	UF01	•	•	•
Сигналізатор про непристібнуті ремені безпеки		•	•	•
Фронтальна подушка безпеки водія		•	•	•
Центральний замок + пульт PLIP		•	•	•
Імобілайзер		•	•	•
КОМФОРТ				
Підсилювач керма	DD02	•	•	•
Роз'єм для установки додаткового обладнання, необхідного для трансформації автомобіля		•	•	•
Бортовий комп'ютер		•	•	•
Регулювання рульової колонки по вильоту		•	•	•
Відсіки для речей у дверях		•	•	•
Багажна полиця над сидінням водія (• разом із HC07)	JO01	•	•	•
Бардачок із замком на приладовій панелі об'ємом 11,4 літри		•	•	•
Електричні склопідйомники передніх дверей		•	•	•
Зовнішні дзеркала заднього огляду з електрорегулюванням та обігрівом	RK04	•	•	•
Хронограф цифровий	HC07	o	o	•
Посилена задня підвіска (дволистові ресори) (недоступно з UA04)	SE08	o	o	•
Паливний бак 90 літрів		•	•	•
ІНТЕР'ЄР				
Оздоблення салону чорною тканиною	35FX	•	•	•
Сидіння водія, що регулюється по висоті і з підлокитником + Двомісне пасажирське сидіння в 1-му ряду	WM06	•	•	•
Програмований передпусковий догрівач двигуна Webasto	XY01	•	•	•
МУЛЬТИМЕДІА				
Радіопідготовка (довга антена+електропроводка)		•	•	•
ОСВІТЛЕННЯ ТА ОГЛЯДОВІСТЬ				
Галогенові фари головного світла		•	•	•
ЕКСТЕР'ЄР				
Захисні молдинги на передні колісні арки	XX01	o	o	•
Стандартні колеса 215/75 R16C		•	•	•
Повнорозмірні колісні ковпаки	SU01	•	•	•
Фарба емаль (БІЛА)	RPP0	•	•	•

ЧОМУ CITROËN Jumper?



Розміри / Вага ізоітермічної будки	L2S	L3	L4
Зовнішні розміри:			
довжина, мм	3 250	3 650	4 250
ширина, мм		2 237	
Внутрішні розміри:			
довжина, мм	3 280	3 480	4 080
ширина, мм		2 067	
висота, мм		1 950	
Обсяг вантажного відділення, м³	13,2	14,0	16,4
Вага будки, кг	695 (± 5%)	720 (± 5%)	830 (± 5%)



Нова ручка "Easy Handle" з одним рухом, на задніх дверях



Висувна драбина



Композитні панелі (харчовий гелеобразний шар - поліефір - поліуретан), оснащені алюмінієвими вставками



Світлодіодний світильник з перемикачем всередині кабіни

* Всі зображення автомобіля, кузова та салона наведені як приклад і можуть відрізнятися від фактичного



ПРАЙС-ЛИСТ НА ДОДАТКОВЕ ОБЛАДНАННЯ ДЛЯ ЗАМОВЛЕННЯ:

ДОДАТКОВЕ ОБЛАДНАННЯ	ВЕРСІЯ	4-35	4-35	4-40
	ДОВЖИНА	L2S	L3	L4
Проводка для підключення додаткового навісного обладнання (Опція обов'язкова для замовлення "Ізотермічного кузова")	KY06	0	0	0
Круїз-контроль	RG03	5320	5320	---
Захист двигуна	FX01	3460	3460	3460
Фронтальна подушка безпеки переднього пасажир	NN01	7180	7180	7180
Сигналізація (AB04)+ Суперблокування (VB10)	WC05	12760	12760	12760
Радіоантена, що вмонтована у праве дзеркало + Зовнішні дзеркала заднього огляду з електрорегулюванням та	AT14	6380	6380	6380
Попередня підготовка (4 динаміка)	RC29	2660	2660	2660
Радіоприймач+ Bluetooth + USB-роз'єм	RC57	14620	14620	14620
Пакет курця (попілничка + прикурювач)	AD01	1060	1060	1060
Хронотахограф цифровий	HC07	15950	15950	•
Посилена задня підвіска (дволистові ресори) (недоступно з UA04)	SE08	4250	4250	•
Посилена задня підвіска для складних трансформацій (дволистові ресори + стабілізатор поперечної стійкості) (недоступно з UA04)	SE16	5320	5320	5320
Задня пневматична підвіска із можливістю регулювання під час стоянки	UA04	53160	53160	53160
Кондиціонер + охолодження центрального бардачка	RE01	31900	31900	31900
Клімат - контроль + охолодження центрального бардачка	RE07	42530	42530	42530
Додатковий підігрів спереду	DK01	9300	9300	9300
Передні бризговики	PE01	2130	2130	2130
Індивідуальне пасажирське сидіння, що регулюється по висоті (двомісна кабіна) (• разом із NA01)	WM08	3190	3190	3190
Підігрів сидіння водія	NA03	5320	5320	5320
Підігрів сидіння водія і пасажир + двомісна кабіна (включає базове обладнання WM06)	NA01	5850	5850	5850
Протитуманні фари (• разом із ND02)	PR01	4250	4250	4250
Омивач фар високого тиску + Протитуманні фари	ND02	8770	8770	8770
Зовнішні дзеркала заднього огляду (подвійне дзеркало) для кузова шириною 2,20 м (недоступно разом із HU02)	RX01	2130	2130	2130
Зовнішні дзеркала заднього огляду (подвійне дзеркало) для кузова шириною 2,35 м (недоступно разом із HU02)	RX05	5320	5320	5320
Зовнішні дзеркала заднього огляду (подвійне дзеркало) з функцією електроскладання, електрорегулюванням та	HU02	6650	6650	6650
Захисні молдинги на передні колісні арки	XX01	---	1330	•
Фарба емаль (ТЕМНО СИНІЙ 4PP0, СИНІЙ 5VP0, ЧЕРВОНИЙ 1XR0)	0PP0	10630	10630	10630
Фарба металік	0MM0	21260	21260	21260

**ПЕРЕГЛЯНУТИ
АВТО В НАЯВНОСТІ**

**ЗАМОВИТИ
ОНЛАЙН КОНСУЛЬТАЦІЮ**

• - базове обладнання автомобіля
XX XXX грн. - вартість додаткової платної опції
--- не підлягає встановленню
МКПП - механічна коробка перемикачів передач

1. Ціни на автомобілі та додаткові опції вказані в гривнях, у тому числі ПДВ. Спеціальні ціни дійсні з 24.11.2021 по 30.11.2021 на обмежену кількість автомобілів 2021 року виробництва, що знаходяться в період дії спеціальної акції в Україні.

2. У разі замовлення автомобіля, що знаходиться в процесі виробництва або транспортування, ціна буде розрахована на основі діючого прайс-листа на день придбання і буде визначена в договорі купівлі-продажу. Вказані ціни є рекомендованими і можуть відрізнятися від остаточної вартості реалізації автомобіля на момент поставки в Україну.

3. ТОВ «Пежо Сітроен Україна» залишає за собою право на корегування цін, склад комплектації та вилучати з асортименту певні позиції без попереднього повідомлення. Не є публічною офертою. Даний прайс-лист призначений тільки для інформаційних цілей і не може бути використаний як документ, що встановлює зобов'язання компанії ТОВ "Пежо Сітроен Україна". За довідками про актуальну інформацію просимо звертатися до офіційних дилерських центрів компанії ТОВ "Пежо Сітроен Україна".

На автомобілі діє гарантія 2 роки без обмеження пробігу
Додаткова інформація на www.citroen.ua